

CATÁLOGO DO ITEM IMPORTADO

Pleito de Inclusão de Ex-Tarifário

Número de Controle SDIC	NCM	Sugestão de descrição do ex-Tarifário
D26-24I	8708.99.90	Tampa roscada; contendo Nylon, aço inox, borracha nitrílica; com tampa com corpo de válvula resistente a pressão positiva de 4,0 a 6,0 Psi, pressão negativa de 10 kpa; para fabricação de reservatório do sistema de arrefecimento do motor; com função de controlar a pressão interna de arrefecimento de líquido do motor; com aplicação em automóveis, veículos comerciais leves.

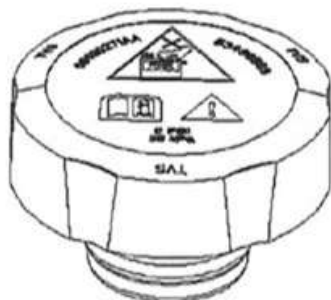
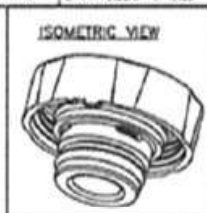
1. Especificações técnicas detalhadas da autopeça

(características quantitativas e qualitativas, por exemplo: dimensões, materiais de fabricação, especificações de trabalho/funcionamento [torque, potência, resistência, tensão, corrente, dureza, vazão, condutibilidade, temperatura etc.], características de hardware, software, características físicas, dentre outras inerentes a cada produto):

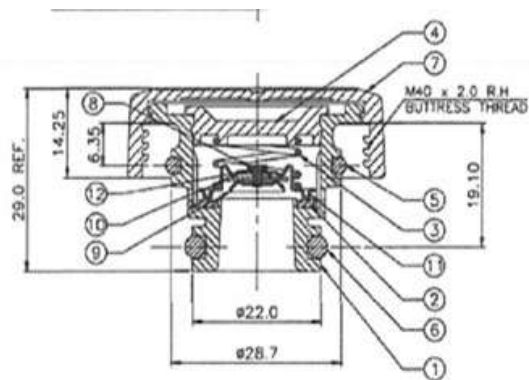
Tampa com corpo de válvula resistente a pressão positiva de 4,0 a 6,0 Psi, pressão negativa de 10 kpa

2. Imagens da autopeça importada e/ou desenho esquemático *(obrigatório conter as principais dimensões em milímetros):*

Sl.No	DESCRIPTION	MATERIAL
1	VALVE HOUSING	NYLON 66 30%GF
2	GASKET (MAIN VALVE)	NITRILE RUBBER
3	SPRING (MAIN VALVE)	STAINLESS STEEL
4	LID	NYLON 66 30%GF
5	LARGE 'O' RING	NITRILE RUBBER
6	SMALL 'O' RING	NITRILE RUBBER
7	THREADED COVER	NYLON 66 30%GF
8	RIVET	BRASS
9	PROTECTOR	STAINLESS STEEL
10	GASKET (PROTECTOR)	NITRILE RUBBER
11	RETAINER	STAINLESS STEEL
12	VACUUM VALVE SPRING	STAINLESS STEEL



SCALE 2:1



3. Aplicação do item importado *(em qual produto fabricado pela empresa pleiteante o item importado será incorporado).*

Aplicado em: reservatório do sistema de arrefecimento do motor





4. Função do item importado no produto fabricado pela empresa pleiteante do ex-tarifário:

Função de controlar a pressão interna de arrefecimento de líquido do motor

Veículos(s): automóveis, veículos comerciais leves